



Oferta WIKAI Polska w zakresie urządzeń do kalibracji temperatury i ciśnienia

Twój partner w pomiarze ciśnienia i temperatury

- Rodzaje rejestratorów:
 - Technologia testowania i kalibracji
 - CPH 6200: (wersja standardowa)
 - CPH 6200-D: (wersja 2-kanalowa)
- ## Ręczny kalibrator ciśnienia
- ### Typ CPH 6200 / D /

Przetwornik ciśnienia:

- Seria CPT 6200:

0 ... 100 mbar do 0 ... 1000 bar



CPH 6200



CPH 6200-D



CPT 6200

■ Technologia testowania i kalibracji

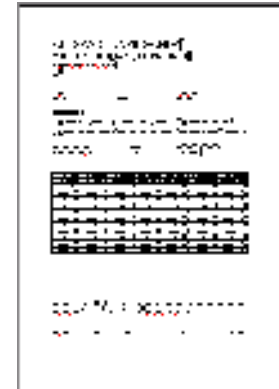
Rozwiązania

PLUG
&
PLAY

rejestrator



Potwierdzona
dokładność



STANDARD:
Przetworniki ze
stali nierdzewnej

Dokładność	0,2% FS przy temperaturze 20°C
Zakresy [bar]	<ul style="list-style-type: none"> - Nadciśnienie : 0 ... 0.1 bar do 0 ... 1000 bar - Ciśnienie absolutne: 0 ... 0.25 bar do 0 ... 16 bar - Podciśnienie
Przyłącza procesowe	<ul style="list-style-type: none"> -G1/2 -inne na zapytanie

■ Technologia testowania i kalibracji

Specyfikacja techniczna

Media ciśnienia	Gazy i ciecze nie powodujące korozji
Jednostki	bar, mbar, PSI, kPa, Mpa, mmHG (możliwość wyboru, zależne od zakresu)
Funkcje	Min, Max, Hold, Tara, Zero-point-Offset, Logger activation Alarm, 3 Pick-up rates, Power-off, Sealevel, clock, Logger settings
Interfejs	RS- 232 lub USB
podłączenie do CPH6200:	przez 1 m kabla z wtyczką (do 5 m całkowitej długości kabla)

- Technologia testowania i kalibracji

Dostępne akcesoria

generatory ciśnienia

Pompka pneumatyczna



Pompka hydrauliczna



zasilacze

zasilacz



akumulator

ładowarka



adaptory

różne adaptory

cisnienia



szybkozłączki

Minimess



oprogramowanie

Do wizualizacji danych
rejestratora GSoft dla CPH/CTH



Tworzenie certyfikatów
kalibracji

EasyCal light dla CPH



Oprogramowanie serwisowe
dla CPH



- Technologia testowania i kalibracji

Możliwości

Instrumenty do pomiaru i testowania

- **Absolutne /- Nadciśnienie**
- **Ciśnienie różnicowe** (CPH 6200-D)
- **Ciśnienie atmosferyczne** referred to sea level (via Sealevel-funct.& absolute transmitter)
- **Piki ciśnienia** (tylko w msec) wartość może zostać zarejestrowana z klasą 0,5%

FS

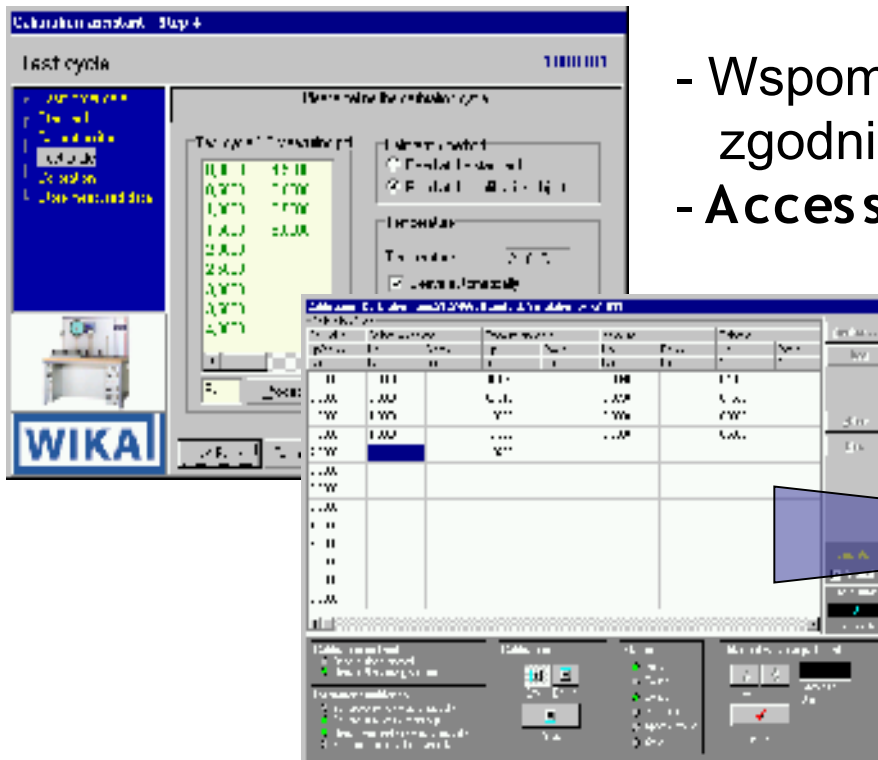
Wyświetlacz

- **do 99 pomiarów** (ręcznie)
zawiera wartości Min/ Max, godzinę/datę
- **do 9999 pomiarów** (zapis cykliczny)
zawiera wartości Min/ Max, godzinę/datę

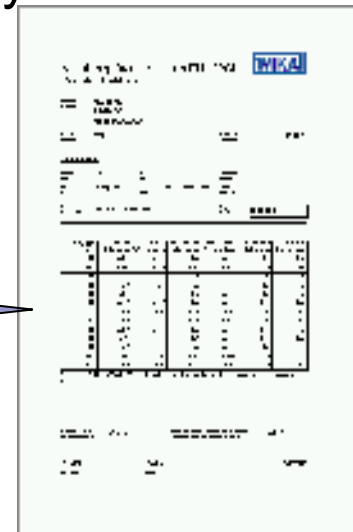
Fabryczne Certyfikaty Kalibracji (przez Oprogramowanie EasyCal)

- Technologia testowania i kalibracji

Oprogramowanie EasyCal – light (tylko dla CPH 6200)



- Wspomaganie przy tworzeniu certyfikatów zgodnie z EN 10204-3.1.B
- **Access** – baza danych

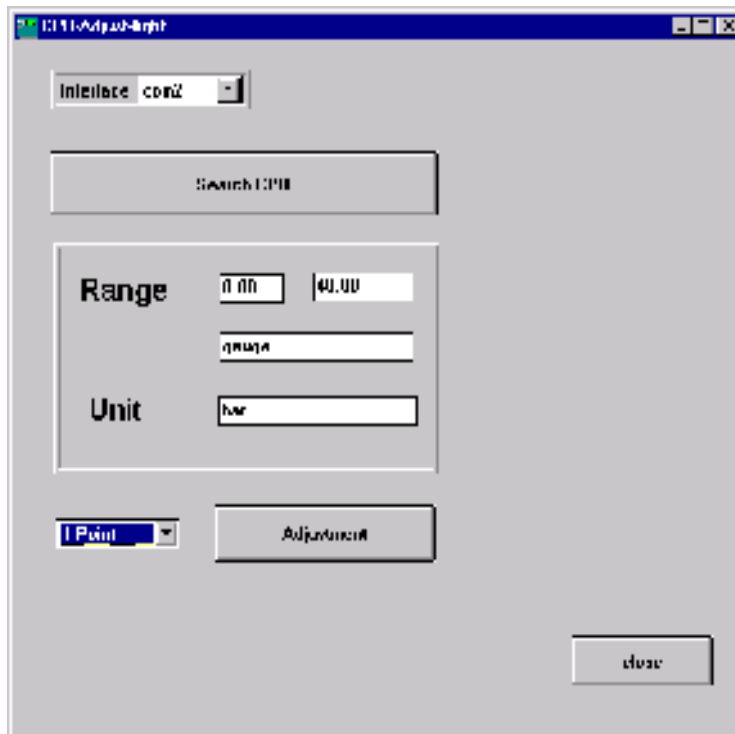


Tworzenie Certyfikatów
Kalibracji na podst. Access

■ Technologia testowania i kalibracji

Oprogramowanie CPH-Adjust-light

(tylko dla CPH 6200)



Łatwa korekta punktu zero (1 Point)
lub punktu zero i zakresu skali (2 Points)
CPH 6200 przez PC

- Technologia testowania i kalibracji

Ręczny kalibrator temperatury Typ CTH 6200

Rejestrator (wersja 1-no kanałowa)

dla

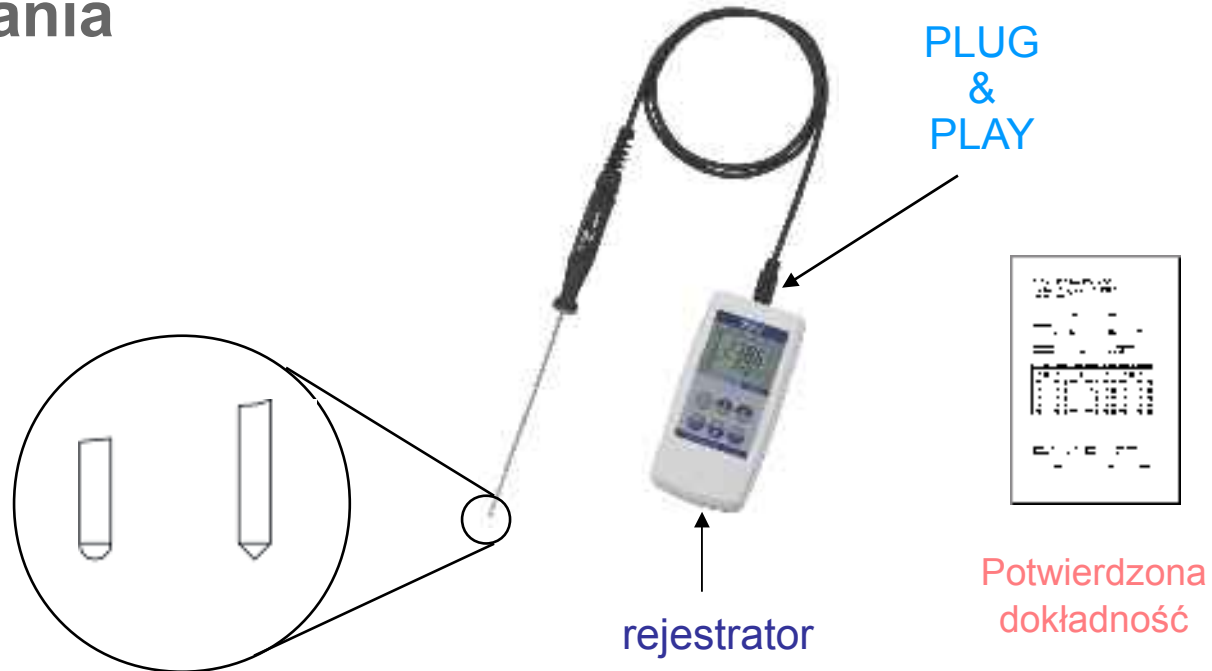
Czujnika Pt 100

- CTP 62x0:
- -50 ... 250°C
- („Plug and Play“)



- Technologia testowania i kalibracji

Rozwiązania



Dokładność	0.2 K; opt.: 50 mK (dla całego łańcucha pomiarowego)
Zakresy [°C]	Czujniki zanurzeniowe : -50 ... +250 Czujniki przylgowe : -50 ... +250
Rozdzielczość:	0.01K do 200°C; później 0.1K

- Technologia testowania i kalibracji

Specyfikacja techniczna

Typ czujnika	Pt 100
Czujniki	Zanurzeniowe lub Przylgowe
Jednostki:	°C/°F
Funkcje:	Min, Max, Hold, Logger activation. resolution, Zero-/ Span-Correction, Alarm, Power-off, clock, logger settings (via Menu)
Interfejs	RS- 232 lub USB
Przyłącze do CTH 6200:	przez 1 m kabel z wtyczką

- Technologia testowania i kalibracji

Cechy

instrumenty do pomiaru i testowania

- do gazów i cieczy (bezpośrednio lub przez osłony termometryczne)
- do mediów lepkich lub materiałów stałych o niskiej twardości

wyświetlacz

- do 99 pomiarów (manualnie)
zawiera godzinę/datę
- do 16,000 pomiarów (pomiar cykliczny)
zawiera godzinę/datę

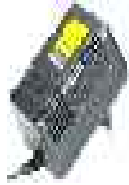
Fabryczne Certyfikaty Kalibracji Instrumenty kalibracyjne

- Technologia testowania i kalibracji

Dostępne akcesoria

zasilanie

zasilacz



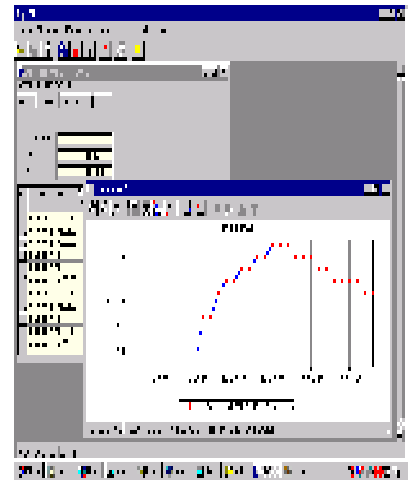
akumulator

ładowarka



oprogramowanie

Wizualizacja danych rejestratora-
oprogramowanie GSoft dla CPH/CTH



- Technologia testowania i kalibracji

Kompletne systemy do testowania

i serwisowania

- Do pomiary ciśnienia



- Do pomiary ciśnienia i/lub temperatury



- Technologia testowania i kalibracji

Kompletne systemy do testowania

i serwisowania

- Do pomiaru ciśnienia zawierające generatory ciśnienia



-0.95 do 35 bar



do 100 bar

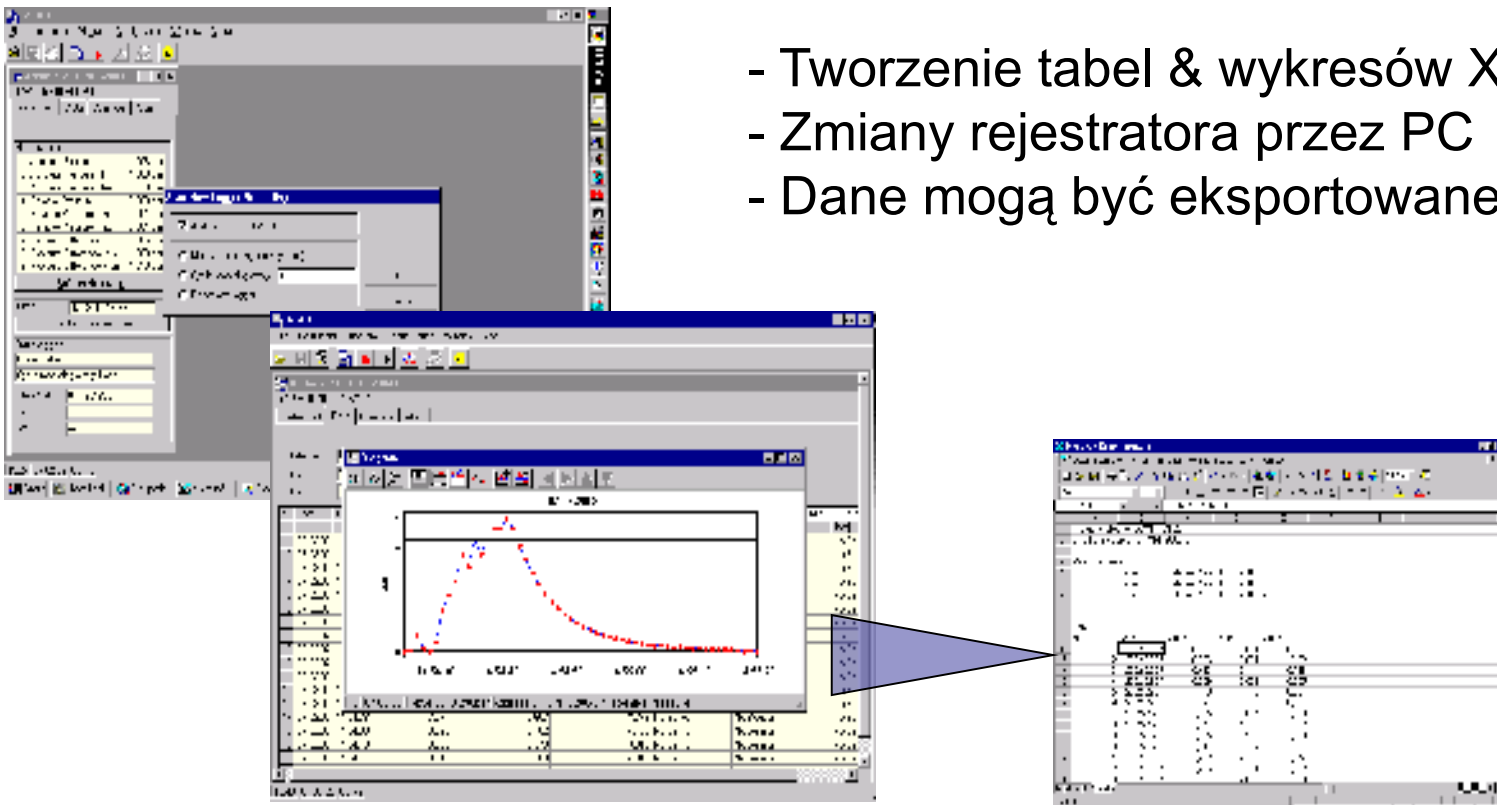


do 1000 bar

- Technologia testowania i kalibracji

Oprogramowanie Gsoft (dla CPH 6200 & CTH 6200)

- Tworzenie tabel & wykresów XY
- Zmiany rejestratora przez PC
- Dane mogą być eksportowane do Excel



- Technologie testowania i kalibracji

Oferta WIKAI



CPC 3000



CPH 6400



CTH 6500

Nowości



PGS



PGT



TGRO



Model 70



Part of your business

The graphic element consists of a dark grey square with a white square cutout on its right side, positioned to the left of the text.